

STOLL



STOLL ProfiLine



Polna moč.
Brez kompromisov.

Pravi junaki ne poznajo kompromisov.
Pridejo do cilja. Z močjo, razumevanjem in s strastjo.



Home of Quality.

A close-up photograph of a brown and white cow's head and neck, looking through vertical metal bars of a cage. The cow has a white blaze on its face and a white patch on its neck. The background is slightly blurred, showing more of the cage structure and some straw bedding.

ZMOGLJIV PAKET
od samega začetka.



Vrhunski razred. Narejeno v Nemčiji.

Nemški inženiring je v svetu priznan po visoki kakovosti, zmogljivosti in zanesljivosti. Vsi STOLLovi čelni nakladalniki so zato razviti v Nemčiji z natanko temi vrednostmi. Združujejo najsodobnejšo tehnologijo in inovativne rešitve – to so naša prizadevanja za nemški kakovostni proizvod.

Užijte popolno moč serije STOLL ProfiLine. Navdušujoče vrhunske vrednosti na vseh področjih za najvišjo kakovost v dvižni moči in višini, stabilnosti ali hitrosti nakladanja. Po vrhu dodatna oprema celotne serije ProfiLine, ki jo je mogoče posamično izbrati, odlično ustreza zahtevam kmetovalcev in pogodbenikov. Pravi profesionalci za profesionalce.

Popolna moč – elegantna konstrukcija

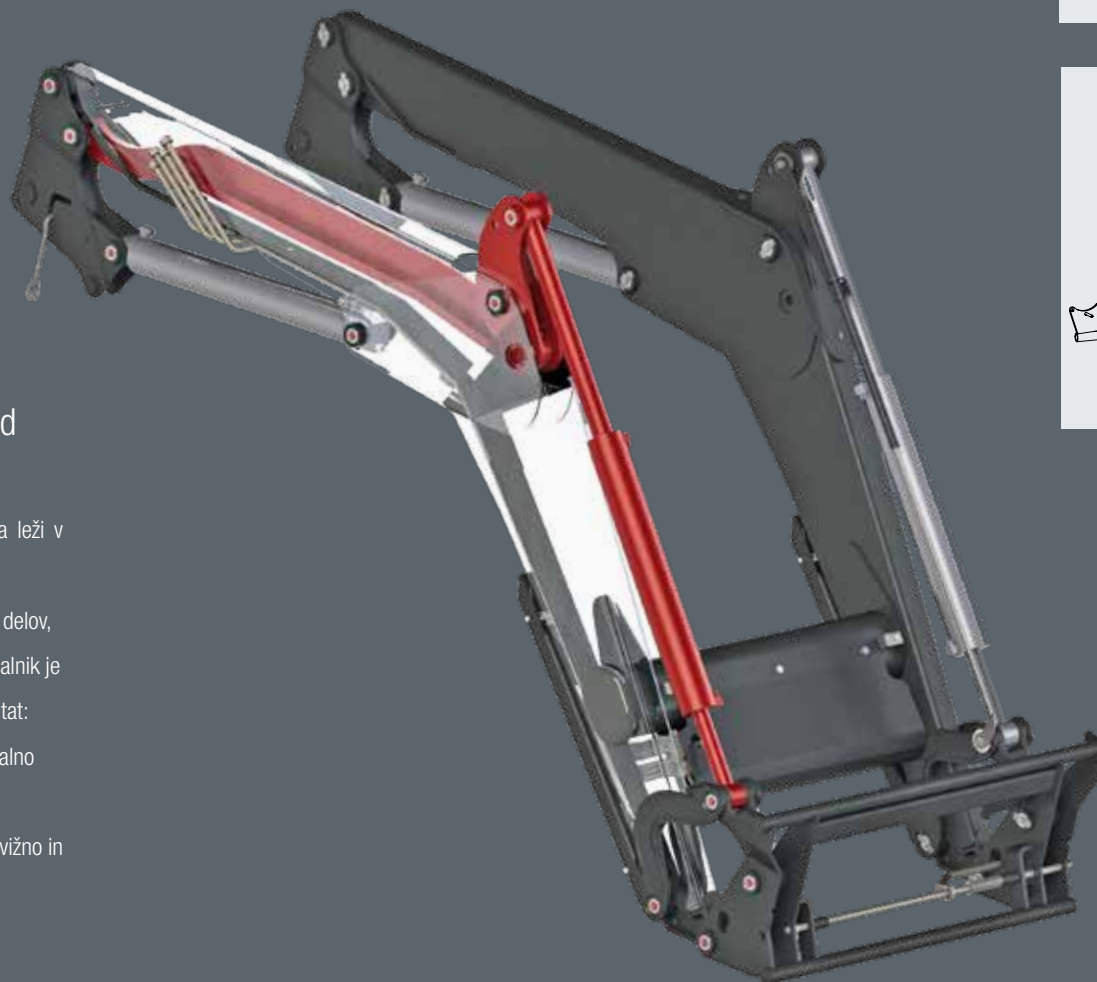
- Čelni nakladalniki serije ProfiLine FZ so izdelani iz drobnozrnatega jekla – prednost: visoka stabilnost in torzijska togost ter elegantna in lahka konstrukcija.
- Nosilec roke je zvit iz enega kosa jekla – krmilni drogovi so notranje ležeče vgrajeni v nosilec. Celokupni hidravlični vodi so dobro zaščiteni, vendar vedno dostopni pod nosilcem roke.
- Lastna teža čelnega nakladalnika je nižja, in vendar je ta izjemno zmogljiv. Nižja teža izjemno zmanjša obremenitev sprednje osi traktorja. Tako se podaljša življenjska doba.
- Da se po standardu 20066 izognemo rednemu potrebnemu menjavanju cevnih napeljav v območju nosilcev, v tem območju uporabljamo hidravlične cevi iz obrabno odpornega jekla.



Naša inteligentna konstrukcija vam omogoča različne vrste udobja samo iz STOLLa.

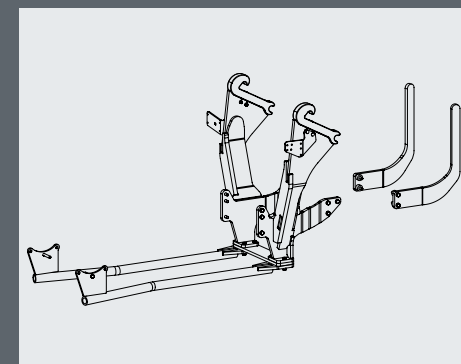
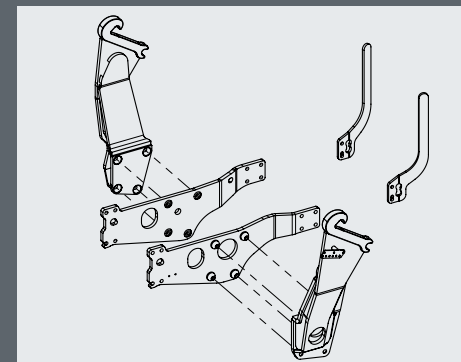
STOLLovi priključni deli – manjša obremenitev traktorja in zelo natančno prileganje.

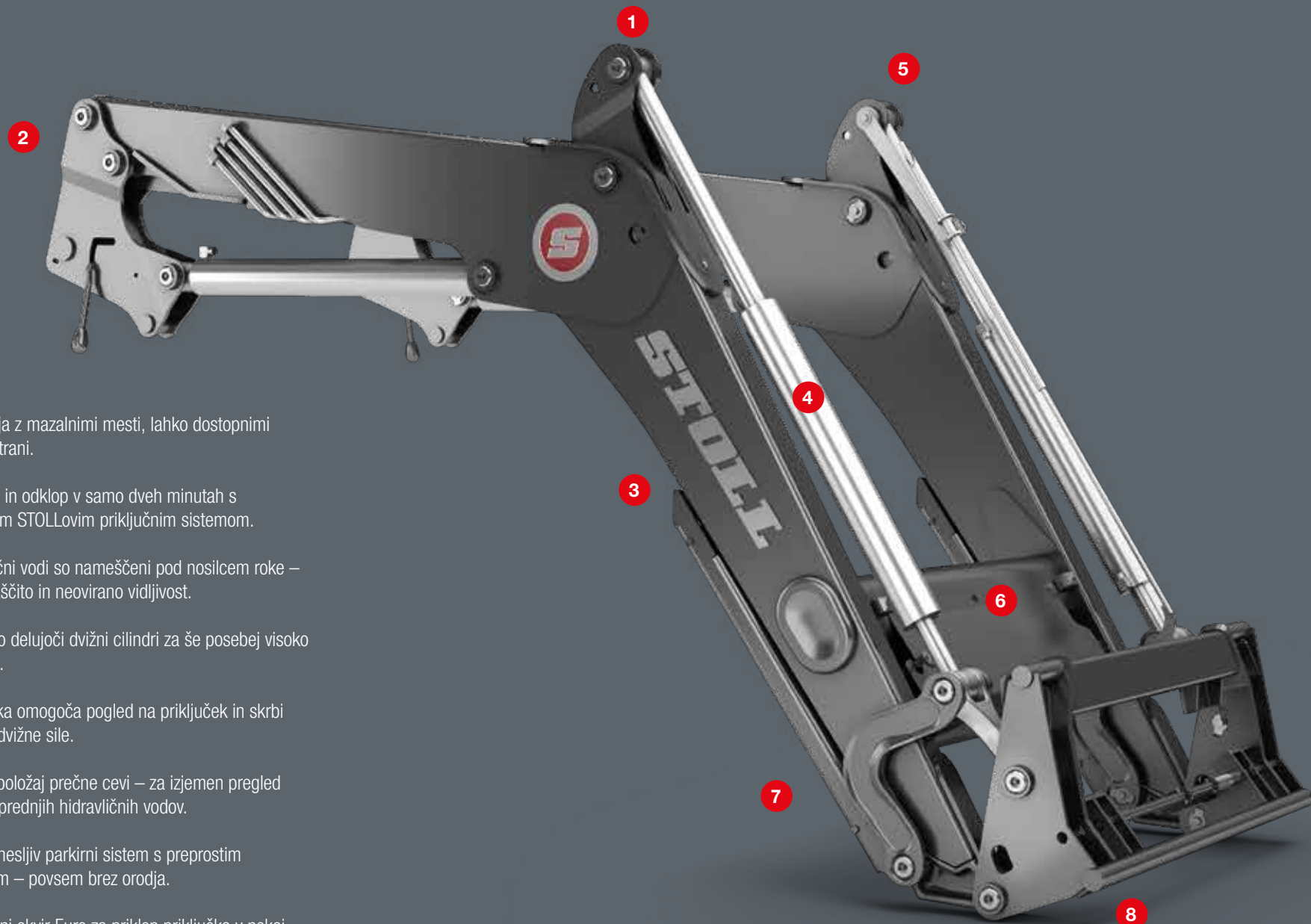
- Priključni deli se odlično prilegajo za priklop na vse standardne traktorje – pri tem STOLLovi konstruktorji vsak model traktorja individualno prilagodijo.
- Znižana obremenitev sprednje osi zaradi optimalne namestitve priključnih delov blizu voznikove kabine.
- Odpiranje vetrobranskega stekla je zaradi tega pogosto mogoče samo v povezavi s priključnim delom STOLL.
- Priključni deli se s posamičnim prilagajanjem odlično prilegajo na traktor.



Z-kinematika – izjemen pregled in visoka zmogljivost

- Mehansko drogovje paralelnega poravnavanja leži v nosilcih roke – osnova Z-kinematike.
- Tako ima voznik neoviran pregled. Nad roko ni delov, ki bi ga ovirali. Dodatna prednost: čelni nakladalnik je mogoče montirati bližje voznikovi kabini – rezultat: zmanjšanje obremenitve traktorja zaradi optimalno nameščenih priključnih delov.
- Čelni nakladalniki z Z-kinematiko imajo višjo dvižno in pretržno silo. Izgub dvižne sile ni.





- 1 Široka vpetja z mazalnimi mesti, lahko dostopnimi z zunanje strani.
- 2 Hitri priklon in odklon v samo dveh minutah s preizkušenim STOLLovim priključnim sistemom.
- 3 Vsi hidravlični vodi so nameščeni pod nosilcem roke – za dobro zaščito in neovirano vidljivost.
- 4 Dvostransko delujoči dvizni cilindri za še posebej visoko dvizno moč.
- 5 Z-kinematika omogoča pogled na priključek in skrbi za še višje dvizne sile.
- 6 Optimalen položaj prečne cevi – za izjemen pregled in zaščito sprednjih hidravličnih vodov.
- 7 Varen in zanesljiv parkirni sistem s preprostim upravljanjem – povsem brez orodja.
- 8 Hitropriklopni okvir Euro za priklon priključka v nekaj sekundah s polavtomatskim ali elektrohidravličnim zapahom.

Najvišja zmogljivost glede dvižne sile in višine dviga. Vrhunske vrednosti glede stabilnosti in hitrosti nakladanja. Udobno upravljanje: serija ProfiLine je bila razvita posebej za vse potrebe profesionalcev.

Mere vseh čelnih nakladalnikov.

Prefinjenost na dvorišču: uporaba velikih traktorjev je v močnem porastu. V STOLLu seveda tudi tu nudimo zanje primerne čelne nakladalnike. Modeli serije ProfiLine zanesljivo prestajajo najzahtevnejše preizkuse. Raznolika uporabnost je že legendarna. Je naš ponos.

Velike prednosti za vas.

- Različni modeli čelnih nakladalnikov se odlično prilegajo na traktorje od 50 do več kot 300 KM.
- Vrhunska kakovost iz drobnozrnatega jekla za eleganten dizajn čelnega nakladalnika z visoko torzijsko togostjo in stabilnostjo.
- Močan vtis zbujajo izjemne vrednosti dvižne sile in višina dviga.
- Z-kinematika in optimalna namestitvev prečne cevi omogočata izjemen pregled nad priključkom.
- Pri vzdrževalnih delih za dostop do vodov zadostuje običajen vijačni ključ.
- Najboljša oprema za izbirne funkcije za še učinkovitejše delo: samodejna poravnava s tlemi (RTL), hitro praznjenje in funkcija dodatnega zajemanja.
- Glede na model čelnega nakladalnika so na voljo hitropriklopni okviri za druge priključne sisteme – s STOLLom je na voljo popolna prilagodljivost.

HOP! OPRAVLJENO.

Čelni nakladalnik je mogoče hitro in v nekaj potezah priklopiti na traktor oz. z njega odklopiti. To omogočata parkirna opornika, katerih upravljanje je mogoče brez orodja in hidravlična povezava s spojko, ki je pod tlakom.



Generacijski čudež Priključni sistem.

Že več kot tri desetletja lahko čelne nakladalnike STOLL udobno priklapljate na svoje traktorje. In sicer s funkcijo Drive-In. Za vas smo priključni sistem STOLL nenehno razvijali in optimizirali njegovo delovanje. Dobra novica: Pri vseh izboljšavah pa nekaj že 30 let ostaja dosledno enako: priključni sistem.

Zato, ker smo prepričani o njegovi prednosti. Ker se tako odlično prilega tudi novim čelnim nakladalnikom na našo preizkušeno konzolo. Ta sistem danes šteje za osnovno opremo čelnega nakladalnika.

Zanesljiv in uporabljen več kot 1/4 milijona krat. Sicer izum podjetja STOLL. Original iz STOLLa. Generacijam zvest.

Priljubljen za uporabo v manj kot dveh minutah:



1 Pri priključevanju čelni nakladalnik zdrsne na priključni del, dokler se zaporna sornika ne dotakneta zgornjega konca drsne tirnice.



2 S spojko Hydro-Fix je mogoče vse hidravlične vode na traktor priključiti hkrati. Čelni nakladalnik se rahlo dvigne, da se zaporni sornik pritrdi v pritrdilni kavelj drsne tirnice.



3 Vzvod zapaha se pritisne navzdol in čelni nakladalnik čvrsto pritrdi na priključni del. Nato se čelni nakladalnik še nekoliko dvigne.



4 Parkirna opornika je mogoče zložiti in odpreti brez orodja.



Vitka rešitev. Neoviran pogled.

Eleganten dizajn, zahvaljujoč Z-kinematiki in drobnozrnatemu jeklu

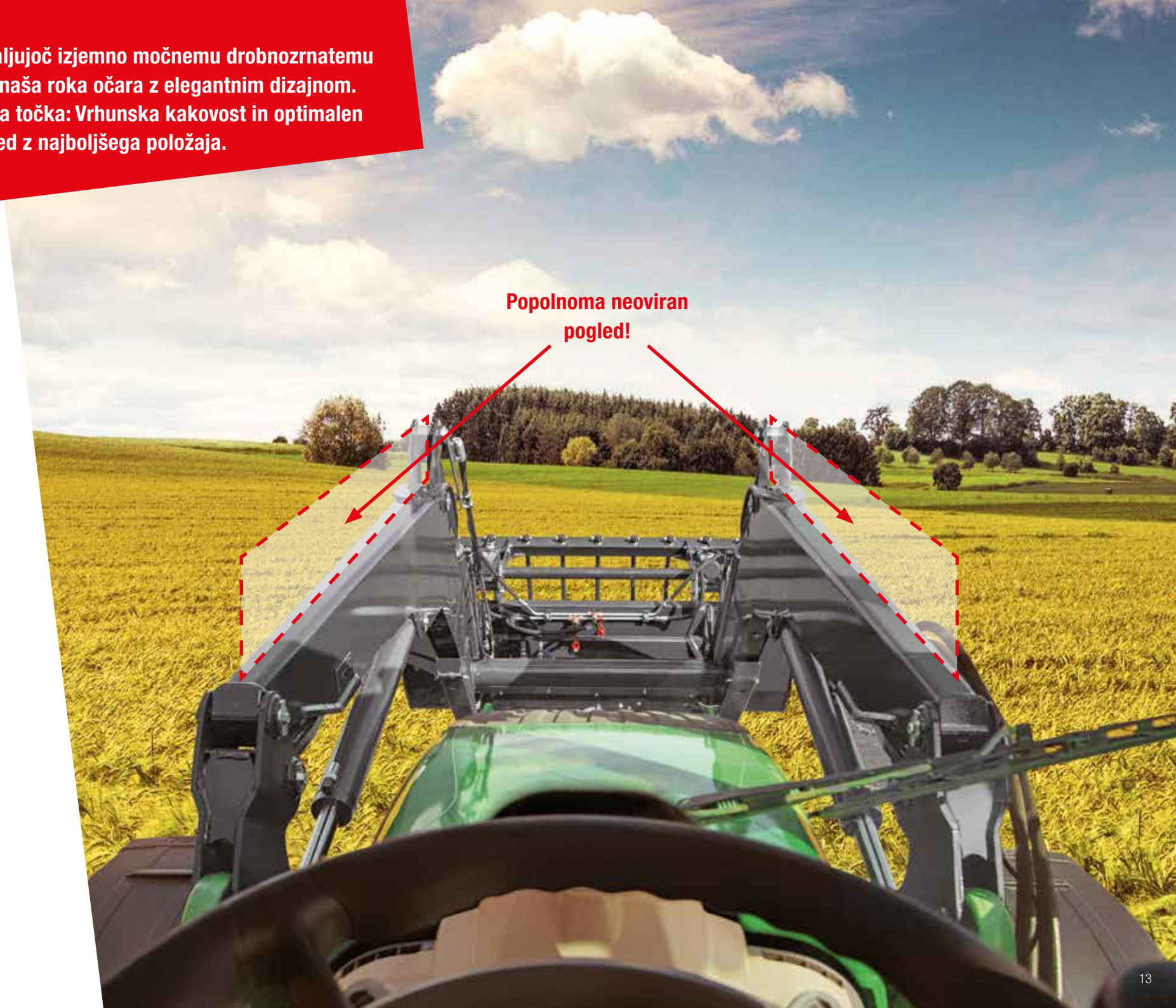
Vstopite in speljite, ne da bi imeli oviran pogled! Ohranite pregled nad celotnim poljem ali nad avtomobilskimi strehami. Ker je roka izdelana iz lahkega drobnozrnatega jekla, je njen dizajn še posebej eleganten. Poleg tega so pri STOLLovih čelnih nakladalnikih vsi vodi in cevi nameščeni tako, da ne omejujejo voznikovega vidnega polja: Zahvaljujoč Z-kinematiki, je mehansko drogovje paralelnega poravnavanja nameščeno v nosilcu roke; hidravlični akumulator funkcije Comfort-Drive pa v optimalno nameščeni prečni cevi.

Odličen pregled za voznika ima več prednosti:

voznik ima pregled nad vsem, kar se dogaja okrog traktorja. Dela lahko še natančneje in lažje. Natančnost zaradi varnosti.

Zahvaljujoč izjemno močnemu drobnozrnatemu jeklu naša roka očara z elegantnim dizajnom. Glavna točka: Vrhunska kakovost in optimalen pregled z najboljšega položaja.

Popolnoma neoviran pogled!



Kot na slami postlano.

Udobna vožnja tudi po neravnem terenu – zahvaljujoč blažilnemu sistemu Comfort-Drive

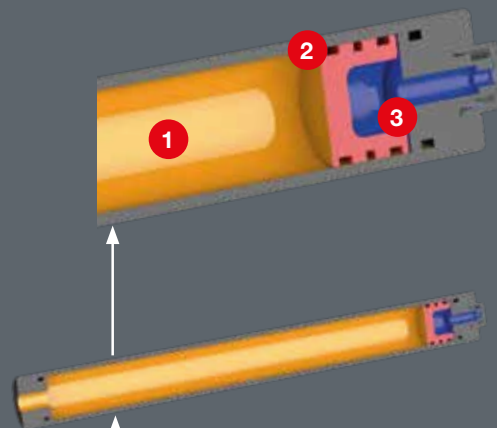
- Bodisi na cestah ali poljih: povsod, kjer teren ni raven, ga funkcija Comfort-Drive umirjeno izravna z vzmetenjem.
- Ta funkcija dodatne opreme zmanjšuje zadevanje nakladalnika in priključka – prednost: vozilo je zavarovano. Tudi voznikov hrbet ji bo hvaležen.
- Dobro je vedeti: Ker je pri tem uporabljeni hidravlični akumulator vgrajen v prečni nosilec roke, vidljivost zaradi zunanjih delov ni ovirana. Neoviranost vašega pogleda.
- Zaključek: funkcija Comfort-Drive je visokoravenska rešitev podjetja STOLL.

Kako deluje funkcija Comfort-Drive?

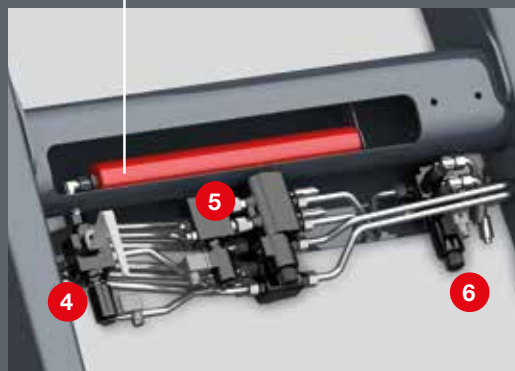
V prečni cevi čelnega nakladalnika – neposredno nad osrednjim hidravličnim blokom – je vgrajen batni akumulator. Ta je delno napolnjen z oljem, delno z dušikom. Nihanja, do katerih pride med vožnjo, se tu pridrušijo, tako da se dušik razširi in olje stisne nazaj. Pri vsakodnevni uporabi je funkcija Comfort-Drive še posebej stabilna in učinkovita.

Prednost: pri vsakodnevni uporabi je funkcija Comfort-Drive še posebej stabilna in učinkovita.

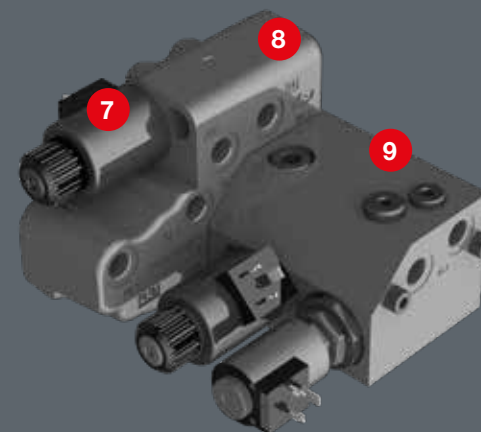




Batni akumulator za blaženje nihanja COMFORT-DRIVE v prečni cevi



- 1 Olje
- 2 Batni akumulator je na omejevalniku
- 3 Dušik
- 4 Meh. ali elektrohidravlični zaporni ventil za COMFORT-DRIVE.
- 5 Elektrohidravlični zapah priključka
- 6 4. hidravlični krog
- 7 3. hidravlični krog
- 8 Osrednji hidravlični blok
- 9 Razširitveni blok



Ta funkcija dodatne opreme zmanjšuje zadevanje nakladalnika in priključka – rezultat: človek in stroj sta zavarovana. Zahvaljujoč tehniki!

INTELIGENTNO GOSPODARJENJE.





**Ročno ali avtomatizirano. Naša
tehnika dela vedno za ljudi, z ljudmi.
Pri tem ohranjate popoln nadzor.**

Vse je pod nadzorom.

Ergonomsko oblikovani in preprosti za uporabo – s STOLLovimi krmilniki je vse pod nadzorom. Želje glede krmiljenja so raznovrstne: Nekateri vozniki imajo raje samonadzorovano ročno upravljanje, drugi spet povsem udobnega avtomatiziranega. Naši praktični STOLLovi modeli za vsako željo nudijo ravno pravi funkcije. Poiščite si zelenega kandidata.



Base Control

- Visoko udobje upravljanja ob natančnem in varnem vodenju nakladalnika.
- Vgrajeno pritno stikalo za dodatne funkcije.
- Pet osnovnih funkcij: dviganje, spuščanje, zajemanje, stresanje, lebdeči položaj.
- Zaporna funkcija pri vožnji na cesti.



Pro Control

- Upravljanje nakladalnika je povsem električno in zaradi tega še posebej preprosto in udobno.
- Šest osnovnih funkcij: dviganje, spuščanje, zajemanje, stresanje, lebdeči položaj, lebdeči položaj za priključke.
- Folijska tipkovnica za dodatne funkcije (hitro praznjenje, 3./4. krmilni krog, zaporna funkcija za vožnjo na cesti, zapah priključka, ComfortDrive in polovična hitrost).



Trac Control

- Čelni nakladalnik se upravlja s proporcionalnimi enoročnimi krmilniki traktorja.
- Ergonomski krmilnik Trac Control pri tem zamenjuje originalno upravljalno ročico traktorja brez gumba za električne funkcije.
- Pet osnovnih funkcij: dviganje, spuščanje, zajemanje, stresanje, lebdeči položaj.

REAL³.

Der echte 3. Steuerkreis.

- Z na voljo poleg hidravličnega ventila STOLL (EWMS) Hidravlični ventil „Real³“ ima kupcu na voljo funkcijo, s katero lahko hkrati deluje npr. 2. krmilno vezje (zajemanje / odmetavanje orodja) in 3. krmilno vezje (odpiranje / zapiranje zgornjega prijemala).
- Ta dodatna funkcija omogoča bolj udobno in „gladko“ delovanje čelnega nakladalnika, s čimer prihranite tudi delovni čas.
- S to „pravo, tretjo funkcijo“ (Real³) upravljate z dvema gumboma na krmilni palici ali upravljalni ročici čelnega nakladalnika.
- Funkcija „Real³“ je na voljo za vse običajne hidravlične sisteme (odprto središče, zaznavanje obremenitve), pa tudi za mehanske in elektrohidravlične krmilnike čelnega nakladalnika in lastne ventile osrednje osi.
- Lastno razbremenitev tlaka za lažje spenjanje cevi
- Možna je tudi ločena in prilagodljiva namestitvev na traktor
- Posebej prilagojeni cevovodi za serijo ProfiLine



Polaganje cevi za REAL3rd



EHS + REAL3rd vključno s 4 Hydro-Fix



REAL3rd s standardno hidravliko, vključno s 4 Hydro-Fix



Priključek za 6 Hydro-Fix

RTL. Return-to-Level.

Optimalna poravnost priključka s pritiskom na gumb – zahvaljujoč funkciji samodejne poravnave s tlemi (RTL)

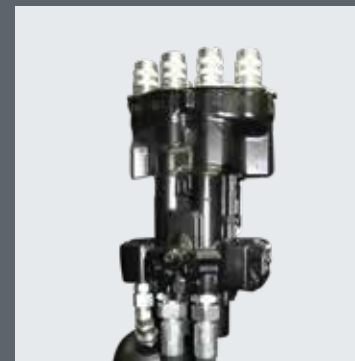
- Z iskanjem pravega položaja priključka je zdaj konec. Nimate pogleda na poravnost priključka v najnižjem položaju? Ni problema! Priključek se s pritiskom na gumb vedno znova samodejno pozicionira v nastavljeni položaj.
- Zadostuje pritisk na gumb – in nastavljena poravnost priključka se z vklopljivim poravnavanjem s tlemi vedno znova postavi v enak položaj: tako se varčuje s časom in z živci.
- Je povsem preprosta in deluje mehansko: sprostite ročico, nastavite in zategnite.
- Glavna točka: ker je funkcija samodejnega poravnavanja s tlemi (RTL) vgrajena v roko, je ta vozniku vedno na voljo, tudi če čelni nakladalnik priklopi na drug traktor.
- Električno vklopljiva funkcija hitrega praznjenja je pri samodejni poravnavi s tlemi (RTL) serijska.
- Jasna prednost: zahvaljujoč funkcijama samodejne poravnave s tlemi (RTL) in hitrega praznjenja, je nakladanje hitrejše in učinkovitejše.





HYDRO-FIX – hitra hidravlična povezava

- Povezava in sprostitvev vseh hidravličnih vodov sta hitri – samo z eno potezo.
- STOLLov sistem Hydrofix (pravokoten, štiri spojke) je pod visokim tlakom mogoče serijsko priklopiti ali odklopiti.
- Za standardne blagovne znamke traktorjev nudi STOLL dodatne spojke Hydro-Fix.
- S serijsko nameščenim pokrovnim mehanizmom je sistem zaščiten pred grobo nesnago. Za zagotovitev brezhibnega delovanja mora biti sistem vedno čist.



Vsa stikala na pravem mestu – zahvaljujoč ventilu

- Novi ventilni blok odlikuje kompaktna konstrukcija, zaradi česar sta privarčevana prostor in teža ter olajšana montaža v delavnici. Zasnovan je bil posebej za upravljanje čelnega nakladalnika in omogoča preprosto montažo neposredno pod spojko Hydro-Fix.
- V povezavi z upravljalno ročico Pro Control so stikala za dodatne funkcije čelnega nakladalnika nameščena na upravljalni ročici.
- Ventilni blok je na voljo tako za krmilni sistem Pro Control kot tudi Base Control.

Vedno se prilega!

Do vrha napolnjen priključek – zahvaljujoč najboljšemu kotu nakladanja in funkciji dodatnega zajemanja.

- Vse ostane v kesonu: brez izgub zaradi polzenja.
- Največji kot nakladanja: Na tleh med 40° in 46° – s funkcijo dodatnega zajemanja pri dviganju do 69° .
- Nekaj čisto posebnega pri STOLLu je funkcija dodatnega zajemanja! Vedno poln keson, brez izgub zaradi polzenja.
- Pri nakladanju gre več v priključek – in ostane tam, kamor spada.

Rezultat: učinkovitost nakladanja se občutno zviša.



Tako je to videti v praksi: zahvaljujoč funkciji dodatnega zajemanja, poln keson tudi pri dviganju ostane poln. Rezultat: Ni izgub zaradi polzenja, visoka učinkovitost nakladanja. Sistem je preprosto genialen. Ko je keson dvignjen, ga je med dvigovanjem nakladalnika mogoče še enkrat nagniti za 24° . Tako nakladalni material ostane v kesonu.

**Preprost priklop priključkov.
S polno paro naprej!**

Priklop priključka – samo kratek postanek v boksu



1 Speljite in natakните čelni nakladalnik.



2 Nagnite priključek – zapah se zaskoči samodejno.



3 Priključite hidravlično povezavo.

Vsak priključek se prilega – tudi od drugih proizvajalcev

- Na STOLLov čelni nakladalnik lahko stranka priklopi vse priključke z Euro okvirjem.
- Na STOLLov čelni nakladalnik se prilegajo tudi priključni sistemi drugih proizvajalcev – z našim kombiniranim priklopnim okvirjem.



Skid Steer



Tenias Adapter



Euro



Euro + Alö



Euro + (MX) - FR



Euro + SMS

Iz inovacije nastane funkcija.



3. in 4. krmilni krog (tukaj kot vtična spojka)
Za preprosto upravljanje hidravličnih priključkov, npr. prijemala za silažo, prijemala bal ali dvizhnih vilic za bale.



Spojka za priklop priključkov
Dve spojki za 3. in 4. krmilni krog.



Zapah priključka s pritiskom na gumb, še udobnejša menjava priključkov, ne da bi vam bilo treba zapustiti voznikov sedež – s funkcijo HYDRO-LOCK.



Za še hitrejšo povezavo hidravličnih vodov je sistem Hydro-Fix na voljo tudi za priklop priključkov.

Pri vseh naših inovativnih razvojnih projektih je v središču eno: funkcionalnost za vaš vsakdan. Zadovoljni smo šele, ko na polju ali v hlevu lahko iz sebe in svojih strojev izvlečete kar največ.



Varovalo pred spuščanjem

- Preprečevanje nenadne spustitve čelnega nakladalnika.
- Izpolnjuje zahteve standarda EN 12525/A1.

Ne izpolnjuje zahtev v povezavi s košaro za prevoz oseb.



Hidravlični sistem Comfort

- Izbirno stikalo za aktiviranje hidravličnega sistema čelnega nakladalnika ali hidravličnega sistema zadnjega dela; hkratno dvojno aktiviranje je izključeno.

Zunanje aktiviranje je treba izključiti z ustrezno montažo.



Pristen tretji krmilni krog: REAL³

- Tretji krmilni krog za krmiljenje priključkov neodvisno od krmiljenja čelnega nakladalnika.
- Hidravlična črpalka priključek neposredno oskrbuje z oljem.
- Optimalno izkoriščanje priključkov s hkratnim izvajanjem njihovih funkcij.



Za pregled: Kamera

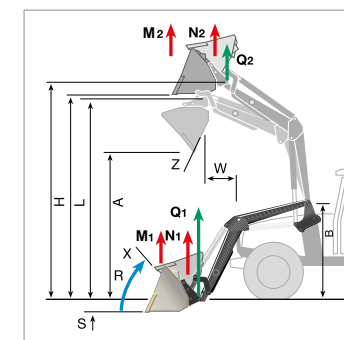
- Ciljno usmerjeno in natančno delo – s kamero voznik vidi bolje.
- Visoko udobje in izboljšana učinkovitost pri delu s priključkom.

Obsedeni s tehniko?

Hiter pregled podatkov!

Poleg vsakodnevne dela, mnogo naših strank dobro pozna številke, podatke in dejstva o strojih. Z veseljem vam bomo postregli s potrebno transparenco teh podatkov.

FZ / FS ProfiLine	Model			8		10		20		30		35	40	45	50	60	80.1				
				8.1	8.1	10.1	10.1	20.1	20.1	30.1	30.1	35.1	40.1	45.1	50.1	60.1	80.1				
				FZ	FS	FZ	FS	FZ	FS	FZ	FS	FZ	FS	FZ	FZ	FZ					
Primerno za traktorje z močjo kW/KM			kW KM	35-65 50-90		50-75 70-100		50-80 70-110		65-90 90-120		65-105 90-140	65-105 90-140	90-130 120-180	110-170 150-230	130-200 180-270					
Dvižna sila v vrtišču priključka	spodaj zgoraj	Q1 Q2	daN daN	2.060 1.590		2.120 1.590		2.620 1.960		2.380 1.830		2.520 1.935	2.730 2.100	2.900 2.360	3.030 2.600	3.190 2.730					
Dvižna sila (keson) 300 mm pred vrtiščem	spodaj zgoraj	N1 N2	daN daN	2.060 1.590	1.740 1.320	2.120 1.590	1.810 1.330	2.620 1.960	2.250 1.640	2.380 1.830	2.060 1.550	2.520 1.935	2.360 1.780	2.730 2.100	2.900 2.360	3.030 2.600	3.190 2.730				
Dvižna sila (paleta) 900 mm pred vrtiščem	spodaj zgoraj	M1 M2	daN daN	2.060 1.590	1.320 980	2.120 1.590	1.400 1.010	2.620 1.960	1.730 1.240	2.380 1.830	1.620 1.190	2.520 1.935	1.870 1.300	2.730 2.100	2.900 2.360	3.030 2.600	3.190 2.730				
Sila loma 900 mm pred vrtiščem priključka		R	daN	1.950	1.730	2.690	1.770	2.690	2.240	2.690	2.460	2.950	2.460	2.950	3.510	3.490	3.770				
Maksimalna višina dviga v vrtišču priključka		H	mm	3.450		3.740						4.070		4.260	4.460	4.760					
Maksimalna višina nakladanja (H-210)		D	mm	3.240		3.530						3.860		4.050	4.250	4.550					
Višina praznjenja		A	mm	2.380		2.690						3.010		3.210	3.410	3.700					
Širina praznjenja		W	mm	670		700						785		785	800	840					
Globina kopanja		S	mm	210		210						210			210						
Vrtišče roke		B	mm	1.660		1.780						1.930		1.930	2.030	2.170					
Kot nakladanja	spodaj	X	° stopinj	40		46						46			46						
	dodatno zajemanje	X1	° stopinj	51	-	65	-	65	-	68	-	68	-	68	68	69	69				
Kot razkladanja	spodaj	V	° stopinj	94	158	93	154	93	154	103	154	103	154	103	150	154					
	zgoraj	Z	° stopinj	61		59						59			59						
Zmogljivost črpalke			l/min	50								60			70						
Čas dviganja			s	4,4		4,8		5,9		4,9		5,2		5,7		5,5		6,2		7	
Nakladalni čas, priključek			s	0,6	0,5	1,3	0,6	1,3	0,8	1,1	0,7	1,2	0,7	1,2	1,3	1,3	1,4				
Razkladalni čas, priključek			s	1,7	1,6	2,2	2,2	2,2	2,6	1,9	2,5	2,1	2,5	2,1	2,1	2,1	2,3				
Teža, roka nakladalnika brez priključka			kg	406	356	465	420	475	425	540	470	575	480	580	680	790	850				



Tip roke	Širina roke
8/10/20/30/40/45/50/60	Standardna roka (širina roke 916 mm)
8.1/10.1/20.1/30.1/40.1/45.1/50.1/60.1/80.1	Široka roka (širina roke 1100 mm)

Podane vrednosti so srednje vrednosti. Glede na model traktorja so možna odstopanja navzgor ali navzdol.
* Zaradi nevarnosti prevrnitve traktorja pri delih s čelnim nakladalnikom vedno uporabljajte ustrezno zadenjsko protiutež.

Izračunano s hidravličnim tlakom 195 bar!



Roka FZ z mehanskim paralelnim poravnavanjem:
Zmogljive rešitve za profesionalce od profesionalcev



Roka FS brez paralelnega poravnavanja: Za zahtevna
dela z vrhunskim razmerjem med ceno in kakovostjo

Serijska oprema FZ / FS ProfiLine	Nakladalnik FZ	Nakladalnik FZ / Return-To-Level (samodejna poravnava s tlemi).	Nakladalnik FS
Roka čelnega nakladalnika iz drobnozrnatega jekla	•	•	•
Z-kinematika, notranji krmilni drog	•	•	–
Pokrite hidravlične cevi, dostopne za servis	•	•	•
Dvostransko delujoči hidravlični cilindri	•	•	•
Cilindri priključka, sinhroni tek	•	•	–
Vizualni indikator	•	•	•
Ležajne puše DX za vsa vrtišča nakladalnika	•	•	•
Samodejni meh. zapah priključka	•	•	•
Izbirna oprema FZ / FS ProfiLine			
Elektrohidravlični zapah priključka	•	•	•
HYDRO-FIX: Hitra hidravlična povezava	•	•	•
3. in 4. hidr. krmilni krog	•	•	•
Enojna upravljalna ročica, Bowdenov vlek	•	•	•
Proporcionalna elektr. enojna upravljalna ročica	•	•	•
Proporcionalno upravljanje ECO-Pro	•	•	•
COMFORT-DRIVE (tudi z možnostjo elektr. vklopa)	•	•	•
Funkcija dodatnega zajemanja	•	–	–
Hitro praznjenje priključka	–	•	–
Hkratni dvig rok in praznjenje priključka	–	•	–
Hitro praznjenje	–	–	•
Funkcija Return-to-level (samodejna poravnava s tlemi)	–	•	–

Pridržujemo si pravico do sprememb. Na slikah je deloma dodatna oprema. Čelne nakladalnice je treba vedno odložiti s primernim priključkom. Iz ilustrativnih razlogov na nekaterih slikah to ni prikazano. Dodatna oprema STOLL in ponujene komponente se smejo izključno uporabljati za predvideno uporabo s čelnimi nakladalniki STOLL.



Wilhelm STOLL Maschinenfabrik GmbH
Bahnhofstr. 21 | 38268 Lengede
Telefon: +49 (0) 53 44 / 20-222
Faks: +49 (0) 53 44 / 20-49182

www.stoll-germany.com